

La puissance de la filtration

L'élément essentiel
d'une hygiène fiable.

L'eau est bien plus que de l'H₂O.

L'eau apporte beaucoup de **bienfaits pour la santé** : elle rafraîchit, apporte des minéraux et ne contient pas de calories. L'eau dissout plus de substances que n'importe quel autre liquide. Notre eau potable est strictement contrôlée, contient cependant généralement un mélange de minéraux, de composés organiques et bien plus. Ceux-ci proviennent de l'environnement naturel, du traitement de l'eau et des canalisations. Et ceci influe sur l'aspect, l'odeur et le goût de notre eau potable au cas par cas.

C'est là que BRITA entre en jeu. Depuis 1966, nous intégrons notre **passion pour l'eau** et nos connaissances en matière de filtration pour créer des filtres de qualité.

En tant qu'élément essentiel de nos fontaines à eau branchées, les filtres BRITA réduisent les substances indésirables et offrent une **protection fiable** pour une eau potable délicieuse et saine, avec la bonne composition précise de minéraux.

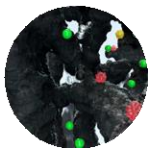
De plus les filtres protègent également la fontaine à eau (par ex. de la rouille, du sable, des microparticules et de la formation de tartre) et prolongent ainsi son cycle de vie.

Dans certains établissements, par ex. les cliniques, **l'hygiène est essentielle**. Les fontaines à eau BRITA sont spécialisées depuis plus de 20 ans dans les environnements sensibles en matière d'hygiène et offrent des solutions adaptées qui répondent aux critères microbiologiques de la directive sur l'eau potable.

Un filtre pour chaque besoin

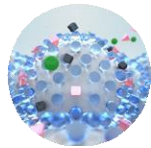


Avec nos solutions de filtration éprouvées, vous obtiendrez avec certitude une eau excellente qui répond aux normes les plus strictes en matière d'hygiène, de qualité et d'environnement.



Charbon actif

Réduit les substances altérant l'arôme et la saveur.



Résine échangeuse d'ions

Réduit le calcaire et les métaux, par ex. le plomb.



Membrane de filtre

Élimine les bactéries et les kystes.



Quelle que soit la composition de l'eau du robinet dans votre entreprise, nous pouvons vous proposer une solution de filtration efficace.

Du charbon actif à la résine échangeuse d'ions, aux préfiltres et post-filtres, aux membranes double couche et aux membranes à fibre creuse.

Dans chaque filtre BRITA et de dans nos fontaines à eau, plus d'un demi siècle de savoir-faire.

Tous nos filtres sont développés et fabriqués en Allemagne, les fontaines à eau sont fabriquées en Italie et en Allemagne.

Dans la mesure du possible, nous évitons les transports inutiles et veillons à une production durable.

Ainsi, nous utilisons par exemple des coquilles de noix de coco naturelles pour notre charbon actif. Depuis 1992, nous avons notre propre programme de recyclage des cartouches. Par exemple, dans ce cadre la résine échangeuse d'ions est régénérée et utilisée dans des nouvelles cartouches filtrantes.

Avantages de la cartouche filtrante BRITA



Pour de l'eau froide plate ou de l'eau gazéifiée :

- eau fraîche au goût agréable
- réduit les turbidités pour une eau cristalline
- fonctionnement fiable de la fontaine à eau, excellentes sécurité et hygiène

Pour l'eau chaude :

- arôme préservé, intense et goût optimal du thé
- Protection contre la formation de calcaire sur l'appareil, ce qui prolonge le cycle de vie de la fontaine à eau

1 Le filtre CLARITY Protect veille notamment à la pureté de l'eau

Notre eau potable est certes rigoureusement contrôlée, cependant quelques bactéries, métaux, microplastiques et impuretés organiques, par exemple, peuvent pénétrer par les canalisations. CLARITY Protect élimine les germes et particules indésirables de votre eau potable et réduit en outre avec fiabilité les substances altérant le goût et l'odeur, par ex. le chlore.

2 Le filtre Purity C pour une eau chaude parfaite

Ce filtre réduit le calcaire et autres substances altérant le goût et donne au thé un goût optimal. En même temps, la fontaine à eau est protégée du dépôt de calcaire. Le réglage Bypass permet de paramétrer individuellement le niveau de dureté souhaité.



Nos cartouches filtrantes réduisent les substances suivantes :



Particules fines : par ex. microplastique, constituant des fragments de plastique inférieurs à 5 mm. On les trouve dans l'eau potable : microplastique primaire, par ex. provenant des cosmétiques, nettoyants visage et produits nettoyants ; microplastique secondaire, par ex. provenant de la décomposition de produits en plastique et de pneus.



Grosses particules : par ex. le sable. Les particules dans l'eau potable proviennent principalement des dépôts dans les canalisations. Elles sont composées d'un mélange de calcaire, de gypse, de silicates (sable) et de rouille résultant de la corrosion des tuyaux. Des coups de bélier ou le simple débit d'eau normal peuvent les entraîner.



Métaux : par ex. le plomb. Les métaux ne se trouvent pas généralement dans l'eau potable, mais ils peuvent être introduits par des tuyaux corrosifs. Les canalisations dans les installations privées peuvent être en acier galvanisé, en cuivre, en acier inoxydable, en laiton et, dans de rares cas, en plomb. De l'eau stagnante dans les canalisations peut entraîner le dépassement des seuils de concentration de métaux. définis.



Chlore/Composés chlorés : lors du traitement de l'eau potable, ceux-ci sont ajoutés dans une quantité aussi faible que possible, idéalement sous le seuil olfactif. Pour le transfert sur de grandes distances, une teneur en chlore supérieure peut être cependant requise. Le chlore peut également entraîner des composés de substances organiques, impactant négativement l'odeur de l'eau.



Impuretés organiques : par ex. différentes combinaisons chimiques - des substances industrielles comme les solvants comme le benzène, en passant par les résidus de médicaments et de pesticides, aux composés organiques naturels. Elles peuvent être rejetées dans l'eau potable par les émissions.



Dureté carbonatée/calcaire : pendant la circulation de l'eau, le CO₂ dans l'air est absorbé par la pluie et devient légèrement acide. La pluie dissout des minéraux, par ex. le carbonate de calcium, dans le sol. La dureté carbonatée de l'eau est ainsi augmentée. Une quantité trop importante de minéraux dans l'eau peut altérer le goût des boissons et entraîner des dépôts de calcaire sur les appareils.



Bactéries et kystes microbiens : l'eau du robinet est propre mais pas stérile. Elle est traitée pour être conforme aux normes microbiologiques définies. Cependant, étant donné que l'eau est transportée via les canalisations, les germes peuvent se multiplier. Cela concerne en particulier l'eau stagnante.



Produits pharmaceutiques : les résidus des médicaments et les résidus hormonaux ainsi que leurs sous-produits peuvent être rejetés dans l'environnement via les eaux usées. De très petites quantités peuvent alors pénétrer dans l'eau potable. L'eau fait régulièrement l'objet de test de présence de naproxène, de lindane et d'estrone, car ces substances sont particulièrement répandues.



Fibres d'amiante : l'amiante est un minéral silicaté fibreux résistant à la chaleur. Il est par ex. utilisé comme isolant, comme couche de protection contre la corrosion et dans le passé, comme matériau de construction. Les fibres d'amiante peuvent parvenir dans l'eau à travers les canalisations - incluant, par ex., les tuyaux en amiante-ciment (qui étaient autorisés dans le passé) et les tuyaux revêtus.



CLARITY Protect

Le filtre pour une eau potable saine, excellente.

Réduit :

- les particules telles que le microplastique et le sable
- les métaux tels que le plomb
- les produits pharmaceutiques, pesticides et hormones
- le chlore
- les impuretés organiques
- les fibres d'amiante
- les bactéries et kystes microbiens



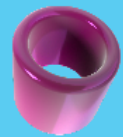
*s'applique à tous les matériaux entrant en contact avec l'eau, ** testé dans un logement ordinaire pour une capacité de 11,500 l à 3 LPM pour la réduction de la chlorure, du goût, des odeurs et de kyste. Test portant sur les répercussions sur la santé, conformément à la Norme NSF/ANS 53 (testé par un laboratoire indépendant)

CLARITY Protect

Le filtre pour une eau potable saine, excellente.

Notre eau potable est strictement contrôlée. Cependant et dans le secteur médicale et dans tous les environnements où l'hygiène est cruciale, une sécurité maximale est requise. CLARITY Protect offre une filtration en plusieurs étapes et pas uniquement un filtre à charbon actif. Il agit dès le premier niveau de filtre jusqu'au moment où vous savourez votre eau cristalline, fraîche.

CLARITY Protect réduit :



les particules fines comme le microplastique ou le sable



les métaux comme le plomb



les produits pharmaceutiques, pesticide et hormone



le chlore



les impuretés organiques



les bactéries et kystes



les fibres d'amiante

Vidéo sur Clarity Protect



BRITA



Le bon équilibre
Les minéraux restent dans l'eau.

Préfiltre
Élimine les substances en suspension et les grosses particules.

Membrane à fibre creuse
Filtre 99,999 % des bactéries et 99,95 % des kystes.

Capacité de filtration
11,500 l

Charbon actif
Réduit les substances altérant l'arôme et la saveur.

Protège la fontaine à eau et réduit ainsi les frais de maintenance.

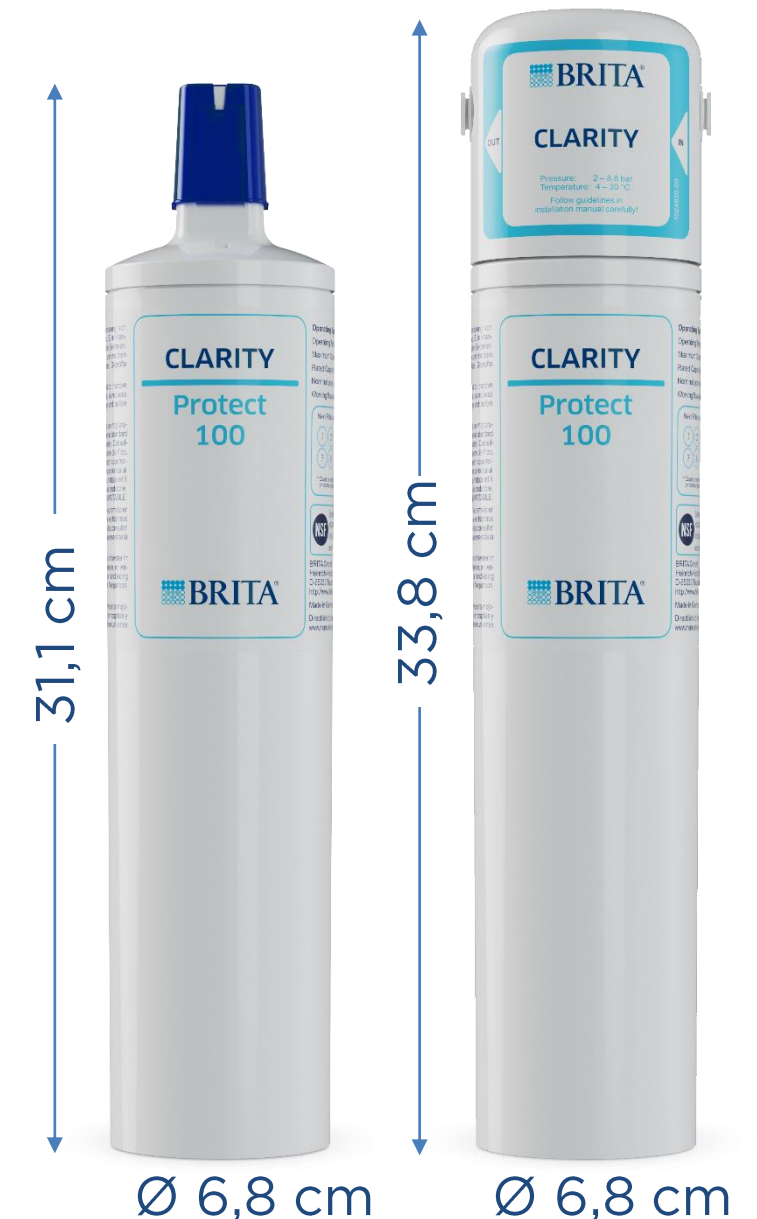


CLARITY Protect



Caractéristiques techniques

Modèle	CLARITY Protect 100
Technologie	Charbon actif et filtration de membrane à fibre creuse
Capacité de filtration nominale en l	11.500
Installation	Horizontale ou verticale
Température de l'eau à l'entrée en °C	4 à 30
Température ambiante de service en °C	4 à 40
Température ambiante de stockage en °C	-20 à 50
Raccords (entrée/sortie)	JG 8 mm
Pression en service en bar	2 à 8,6
Débit pour perte de pression d'1 bar en l/h	180
Plage de débit de fonctionnement en l/h perte de pression correspondante en bar	40 à 220/0,2 à 1,6
Capacité de filtration/Rétention des particules	
Particule (par ex. le microplastique ou le sable)	≥ 0,5 µm (NSF 42, classe 1)
Fibres d'amiante	> 99,9 % (NSF 53 testé par un laboratoire indépendant)
Métaux tels que le plomb	> 90 % (DIN EN 14898)
Chlore	> 90 % (DIN EN 14898, classe 1) et > 50 % (NSF 42)
Impuretés organiques par ex. le benzène	> 90 %
Produits pharmaceutiques, pesticide et hormone (par ex. naproxène, lindane, estron)	> 90 % jusqu'à au moins 8,000 l
Bactéries	99,999 % (ASTM F838-05)
Kystes	99,95 % (NSF 53)
Dimensions et poids	
Dimensions pour une position verticale avec fixation murale en mm (l x l x h)	68 x 68 x 371
Poids sec et humide en kg	0,5 et 1,0
Référence	
Tête de filtre/Cartouches filtrantes	IOX-CLARITY/IOX-PROTECT-100





 BRITA

PURITY C

La cartouche filtrante pour une eau chaude parfaite.

Réduit :

- les particules fines, telles que le sable
- les métaux tels que le plomb
- le calcaire (dureté carbonatée)
- le chlore
- les impuretés organiques
- utilisation avec la fontaine à eau BRITA Extra C-Tap

KTW
testé*

ACS
conform



*s'applique à tous les matériaux qui entrent en contact avec l'eau

PURITY C



La cartouche filtrante pour une eau chaude parfaite.

Vous avez besoin d'eau chaude pour préparer un thé ou une soupe ? Aucun problème pour la cartouche filtrante PURITY C. Elle élimine les substances indésirables altérant le goût telles que le calcaire et le chlore.

La fonction IntelliBypass® permet de régler à volonté la dureté carbonatée, pour pouvoir optimiser individuellement leurs boissons chaudes. PURITY C est utilisé dans notre fontaine à eau Extra C-Tap, protège cette dernière de la formation de calcaire inutile et prolonge le cycle de vie de l'appareil.

CLARITY Protect réduit :



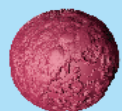
les particules fines comme le sable



les métaux comme le plomb



le calcaire



les impuretés organiques



le chlore

Plus d'informations : brita.ch/fontaine-eau/filtration



IntelliBypass®/Dureté de l'eau réglable pour la composition idéale en minéraux et un goût parfait pour l'eau chaude

Filtration fine
Une couche de filtration supplémentaire pour des résultats parfaits.

Charbon actif
Réduit les substances altérant l'arôme et la saveur.

Capacité de filtration
C300 = 2,784 l
C500 = 5,008 l

Résines échangeuses d'ions
Réduit le calcaire et les métaux, par ex. le plomb.

Préfiltre
Élimine les substances en suspension et les grosses particules.



PURITY C Dispenser

Caractéristiques techniques



Modèle	PURITY C 300	PURITY C 500
Technologie	Résine échangeuse d'ions et filtration au charbon actif (décarbonatation)	
Capacité de filtration* pour une dureté carbonatée de 10 dH/coupe 40 %	2,784	5,008
Débit Pression en service en bar	2 à 8,6	
Température de l'eau à l'entrée en °C	4 à 30	
Débit nominal en l/h	60	100
Perte de pression pour débit nominal en bar	0,25	0,5
Raccords entrée/sortie	G 3/8" ou John Guest 8 mm	
Installation	Horizontal et vertical	
Poids		
Sec et humide en kg	2,8 et 4,2	4,6 et 6,9
Références		
Cartouche filtrante	IOX-C-300	IOX-C-500



¹ Les performances sont testées sur la base de conditions d'utilisation normales. Ces résultats peuvent varier, en fonction de facteurs externes (par ex. variations de la qualité de l'eau brute et/ou le type de machine).



CLARITY Safe X3

La cartouche filtrante conçue pour des exigences élevées en matière d'hygiène.

Réduit :

- les particules fines comme les microplastiques
- les bactéries
- les kystes microbiens

Est utilisée avec CLARITY Protect,
pour obtenir les meilleurs résultats.



*s'applique à tous les matériaux qui sont en contact avec l'eau, **applicable en combinaison avec la fontaine à eau

CLARITY Safe X3

La cartouche filtrante conçue pour des exigences élevées en matière d'hygiène.

Cette cartouche filtrante est utilisée comme élément de la solution BRITA HygienePlus, en plus de notre filtre d'entrée standard CLARITY Protect.

Elle se trouve juste avant le robinet avec flexible de sortie. Lorsque vous pompez l'eau, cette cartouche filtrante élimine les éventuels bactéries, kystes microbiens et autres impuretés restants.

La cartouche filtrante X3 garantit ainsi une qualité de l'eau optimale et une hygiène irréprochable.

CLARITY Safe X3 réduit :



les bactéries



les kystes



les particules fines comme le microplastique

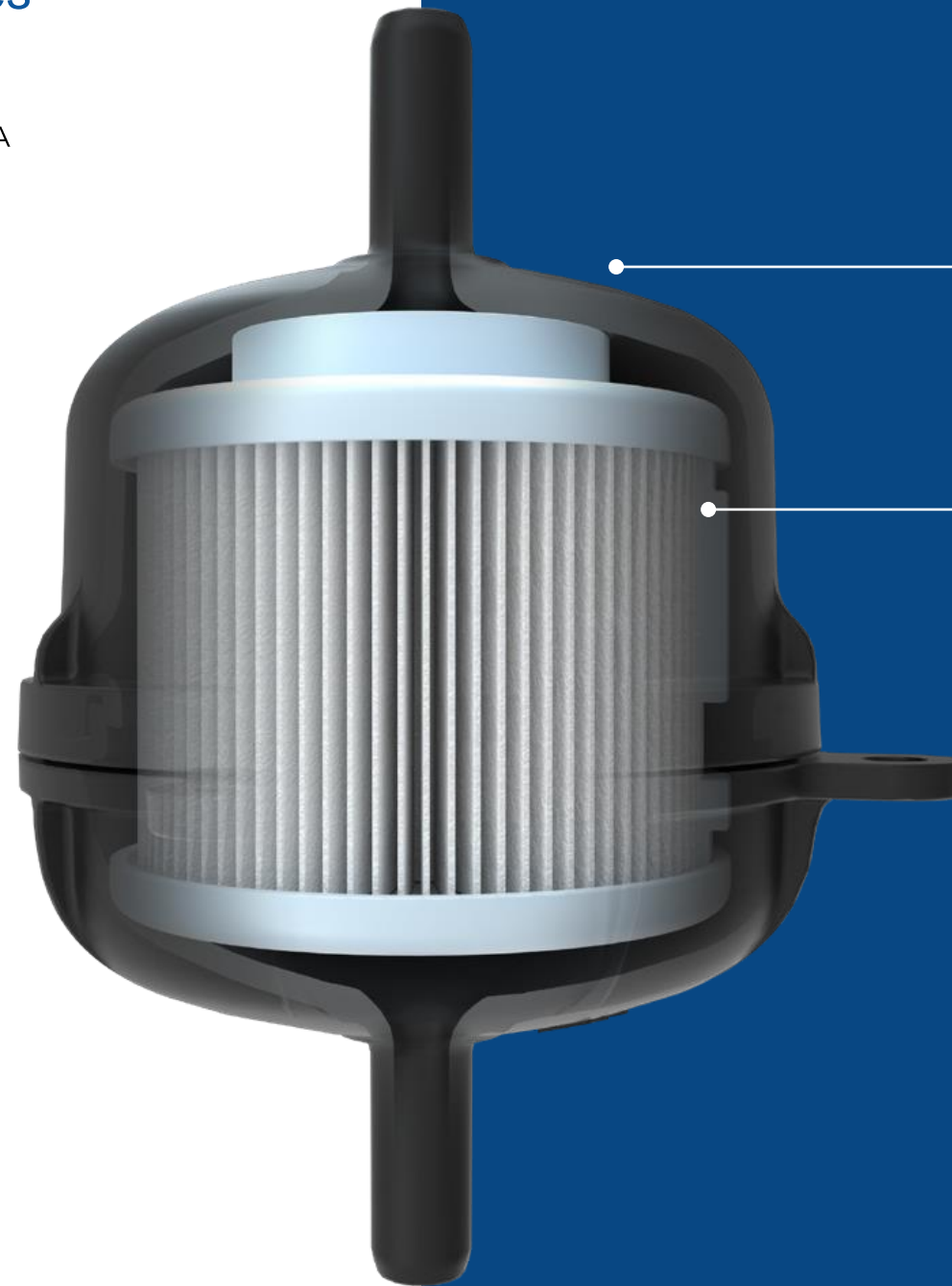


les particules fines comme le sable

Vidéo sur HygienePlus



 BRITA



Capacité de filtration jusqu'à 6 mois d'utilisation

Membre double couche asymétrique
Filtre 99,99999 % des bactéries et 99,95 % des kystes
Pour une sécurité maximale

Élément de la Solution HygienePlus pour :

- Aquarite (standard)
- Top Pro (en option)
- Extra I-Tap (en option)



CLARITY Safe X3



Caractéristiques techniques

Modèle	CLARITY Safe X3
Technologie	Filtration des bactéries/Double membrane asymétrique
Capacité de filtration nominale	Remplacement tous les 6 mois
Installation	Horizontale ou verticale
Pression en service en bar	2 à 10
Débit pour perte de pression d'1 bar en l/h	180
Capacité de filtration/Rétention des particules	
Rétention des particules	0,2 µm (valeur nominale)
Rétention des bactéries conformément à la norme ASTM F838-05	99,99999 %
Élimination des substances nuisibles à la santé comme les kystes, conformément à la norme NSF 53	99,95 %
Référence	
Cartouche filtrante	IOX-CL-07.4



Ø 8,6 cm

Fascination pour l'eau

Une eau optimale pour le bien-être.

L'eau est un solvant exceptionnel : lorsqu'il pleut, elle pénètre dans la partie inférieure et recueille des matières organiques et des minéraux. Avec les résidus issus du traitement et des canalisations ces matières organiques et ces minéraux influent sur le goût, l'apparence et l'odeur de notre eau potable. Des aspects positifs mais également des aspects négatifs.

Nous nous sommes attelés à l'optimisation de l'eau potable.

Car lorsque l'eau est parfaite en termes d'apparence, d'odeur et de goût, elle est plus facilement consommée.



Une bonne hydratation constitue la base de nos processus métaboliques et de notre santé. Il est plus facile de rester hydraté lorsque l'eau est bonne. C'est pourquoi nous avons chez BRITA notre propre département en charge du goût de l'eau.

Plus d'informations : brita.ch/fontaine-eau/filtration

 BRITA

SENSORY DIMENSIONS OF

MOUTH FEEL



Birgit Kohler : directrice du département organoleptique de BRITA, sommelier en eau certifié