

# PURITY Steam



## Optimisation de l'eau pour la cuisson vapeur et la cuisson traditionnelle

Principaux domaines d'application : les fours vapeur

Les cartouches filtrantes PURITY Steam réduisent la dureté carbonatée de l'eau et diminuent ainsi nettement le risque de dépôts calcaires dans l'appareil raccordé en aval. Elles retiennent des métaux tels que le plomb ou le cuivre et réduisent les substances altérant le goût et l'odeur de l'eau. Le PURITY Steam accepte les débits importants et génère une perte de pression insignifiante.



## Développement durable

Protection de l'environnement et recyclage font partie intégrante de la philosophie BRITA. BRITA a développé un programme de recyclage pour les cartouches saturées. Depuis 1992, chaque élément des cartouches BRITA peut être régénéré ou recyclé.

Pour plus d'informations : [www.brita.fr](http://www.brita.fr)

## Les avantages

- Les mets conservent leur saveur et leur couleur
- Prévention des dépôts calcaires notamment dans les buses
- Frais de maintenance réduits et durée de vie de l'appareil prolongée
- Réglage du by-pass spécialement adapté aux différents fours vapeur et fours traditionnels
- Grande capacité et débit important pouvant atteindre 500 L / h avec une perte de pression modérée de 1 bar

# Technique de filtration et coupe de la cartouche

## 1 Préfiltration

La matière filtrante à l'entrée retient efficacement les grosses particules et permet, grâce à une répartition homogène de l'eau, d'exploiter la masse filtrante sur toute sa surface.

## 2 Réduction de la dureté carbonatée et des substances altérant le goût et l'odeur

La résine échangeuse d'ions réduit la dureté carbonatée. Cela limite la formation de calcaire. Le charbon actif intégré retient le chlore, les composés chlorés et les matières organiques.

## 3 Filtration fine

Le processus de filtration se termine par une matière filtrante qui retient les particules fines.

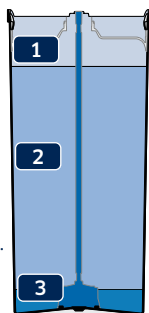


Schéma pour illustrer les différentes étapes de la filtration. Schéma non contractuel.

# Qualité et sécurité

## Qualité optimale de l'eau

Excellente qualité de l'eau, sans variation - sans substance olfactive ou gustative désagréable.

## Sécurité maximale du produit

Pour un fonctionnement optimal et une utilisation sûre.

## Utilisation simple

L'utilisation est ultra simple et ultra rapide.

La qualité alimentaire des produits de filtration d'eau BRITA Professional est contrôlée et validée par des instituts indépendants. Les composants électroniques sont bien sûr certifiés et étiquetés CE



\*s'applique à tous les matériaux entrant en contact avec l'eau

PURITY Steam	450	600	1200
Technologie	décarbonatation		
Capacité <sup>1</sup> pour une dureté carbonatée de 10°dH (by-pass réglé sur 1)	3.680 l	5.771 l	10.800 l
Capacité de référence selon DIN 18879-1:2007 : la capacité de référence est une grandeur normalisée qui permet de comparer différents filtres entre eux. La capacité de référence est déterminée dans des conditions extrêmes. La capacité utilisable en pratique est généralement nettement supérieure à la capacité de référence et peut varier considérablement suivant les conditions d'utilisation.			
Capacité de référence	2.754 l	4.734 l	9.521 l
Pression en service max.	6,9 bar		
Température d'entrée d'eau	4 - 30°C		
Débit avec une perte de pression de 1 bar	max. 500l/h		
Débit nominal	max. 120l/h		
Perte de pression au débit nominal	0,36 bar		
Dimensions (hauteur / diamètre)	408 / 249 mm	520 / 249 mm	550 / 288 mm
Poids (sec / humide)	10 / 12 kg	12 / 15 kg	18 / 24 kg
Position de fonctionnement	Raccords (entrée/sortie)		
Position de fonctionnement	horizontale ou verticale		
Utilisation	possible en aval d'un adoucisseur		
PURITY Steam	Références		
Nouveau filtre (système complet avec cartouche filtrante), avec afficheur électronique	1002912	1002918	1002923
Nouveau filtre (système complet avec cartouche filtrante), sans afficheur électronique	1000654	1000245	1000226
Cartouche de rechange	1000653	1000252	1000231
Accessoires	Références		
Débitmètre BRITA FlowMeter 10 - 100	1033041		
Débitmètre BRITA FlowMeter 100 - 700	1033042		
Test dureté carbonatée	710800		

Pour les flexibles et ensembles de flexibles adaptés de notre large gamme FlexConnect ainsi que d'autres accessoires, veuillez consulter nos tarifs.

### Remarques

<sup>1</sup> Les capacités indiquées ont été testées et calculées sur la base de conditions d'utilisation et de fonctionnement courantes. Des facteurs externes (par exemple une eau brute de qualité variable et/ou le type de la machine) peuvent entraîner des variations par rapport aux valeurs indiquées.

Seule de l'eau potable d'un point de vue réglementaire est autorisée pour l'alimentation des filtres à eau BRITA.

Pour plus d'informations, veuillez contacter:

**BRITA France SARL**

52 boulevard de l'Yerres | 91030 EVRY Cedex | France | Tél.: +33 1 69 11 36-40  
 infopro@brita-france.fr | www.brita.fr

**BRITA Wasser-Filter-Systeme AG**

Gassmatt 6 | 6025 Neudorf / LU | Suisse | Tél.: +41 41 932 42-30  
 Fax: +41 41 932 42-31 | info-ppd@brita.net | www.brita.ch

**BRITA GmbH | Pays-Bas, Belgique, Luxembourg**

Kanaaldijk Noord 109 G | 5642 JA Eindhoven | Pays-Bas | Tél.: +31 40281 39-59  
 Fax: +31 40281 84-36 | info@brita.nl | www.brita.nl | www.brita.be

**Siège social: BRITA GmbH**

Heinrich-Hertz-Strasse 4 | 65232 Taunusstein | Allemagne | Tél.: +49 6128 746-0  
 Fax: +49 6128 746-5033 | info@brita.net | www.brita.de



## Application BRITA Professional Filter Service App

La nouvelle application Filter Service est l'assistant qu'il vous faut. Cet outil unique et complet vous aide à déterminer le type et la taille de filtre en fonction de vos besoins précis. Il offre des conseils d'installation détaillés aux techniciens de maintenance, calcule la date de remplacement des cartouches, et réserve encore bien d'autres possibilités innovantes.

Téléchargez-la gratuitement sur



Ou rendez-vous sur <https://professional.brita.net/app>